



*Keep Flowing*

*Wir arbeiten mit führenden Lieferanten zusammen*

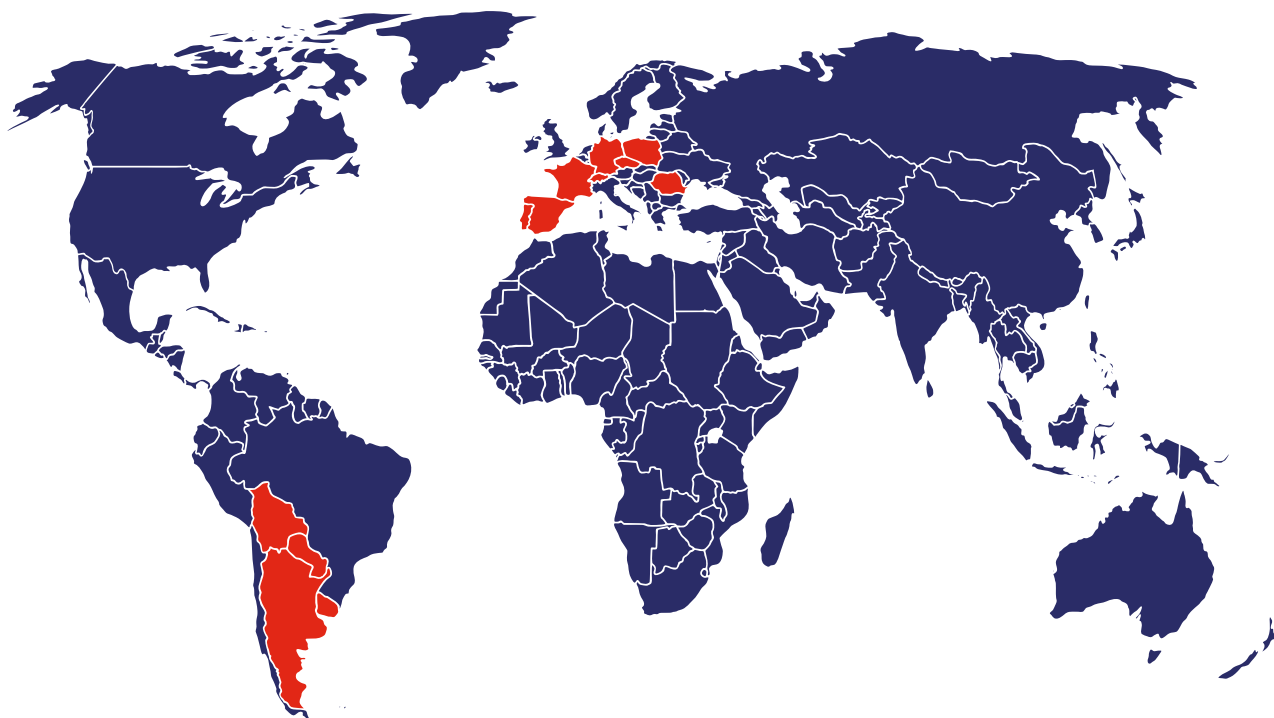
 TDF Deutschland GmbH

**Katalog**

## SPITZENTECHNOLOGIE FÜR INDUSTRIELLE PROZESSE

**Técnica de Fluidos** ist darauf spezialisiert, die besten Lösungen für die Förderung von schwierigen Produkten für die weltweit anspruchsvollsten Anwendungen und Prozesse anzubieten.

Durch das kontinuierliche und stabile Wachstum des Unternehmens, welches 1976 gegründet wurde, hat die Técnica de Fluidos eine führende Position bei der Herstellung, dem Vertrieb und der Installation von Pumpen und verwandten Produkten erlangt. Der Konzern verfügt derzeit über Niederlassungen in 12 Ländern: Spanien, Frankreich, Portugal, Schweiz, Deutschland, Rumänien, Polen, Tschechien, Argentinien, Uruguay, Paraguay und Bolivien



### **1. Führende Lieferanten auf internationaler Ebene**

Wir arbeiten mit den wichtigsten Herstellern von Pumpen und verwandten Produkten zusammen. So garantieren wir die hohe Qualität und Zuverlässigkeit unserer Produkte, mit verkürzter Lieferzeit, Qualitätszertifikaten und dem besten Kundenservice.

### **2. Technische Unterstützung**

Wir engagieren uns für die bestmögliche Unterstützung und Betreuung unserer Kunden. Unser erfahrenes Team von Technikern setzt sich von Beginn bis zum Abschluss Ihres Projekts für eine Minimierung von unvorhergesehenen Problemen und die Optimierung der Rentabilität ein.

### **3. Auf allen Sektoren**

Wir von Técnica de Fluidos sind bestrebt, unseren Kunden einen umfassenden Service anzubieten. So profitieren unsere Kunden auch dank unserer Erfahrung in den wichtigsten Bereichen der Industrie von unserem erstklassigen Service.

### **4. Individueller Service und Kundendienst**

TDF Systems ist unsere auf Systeme spezialisierte Abteilung. Wir bieten qualitativ hochwertige Prozess und Produktions-Skids und umfassende technische Unterstützung zur Sicherstellung der Zuverlässigkeit und Effizienz.

Unser Ziel ist, das breiteste Sortiment an Pumpen und verwandten Produkten anzubieten. So deckt unsere Produktpalette sämtliche Bedürfnisse Ihres Projekts ab:

**Pumpsysteme**

Hygiene-Drehkolbenpumpen    Druckluft-Membranpumpen    Kreiselpumpen    Peristaltikpumpen    Magnetgekoppelte Pumpen    Kunststoff Pumpen

**Hersteller**

**Systeme**

Chemische Dosierung    Filtersysteme    Dosierung im Schrank    Gestell mit Pneumatikpumpe    Gestell mit Kreiselpumpe    Filtrier-Skid

**Filter**

Kartuschen    Beutel    Gehäuse    Spezialfilter

**Zubehör**

Durchflussmesser

**Komponenten**

Gleitringdichtungen



**Grosse Auswahl und Lagerverfügbarkeit:** Wir verfügen über das breiteste Angebot an Industriepumpen und verwandten Geräten und Zubehör sowie europaweit über das grösste Lagervolumen.



**Betreuung und Schulung:** Wir beraten umfassend, von der Geräteauswahl und Problemlösung bis hin zur Planung und Inbetriebnahme



**Ingenieurwesen und Industriedesign:** Unsere technischen Abteilungen begleiten Ihre Projekte von Anfang bis Ende, mit dem Ziel, die Rentabilität Ihrer Anlage zu maximieren.



**Professionelle Werkzeuge:** Wir arbeiten mit den modernsten Geräten, Medien und Werkstattwerkzeugen auf dem Markt und verfügen über ein eigenes Prüf- und Kalibrierlabor.



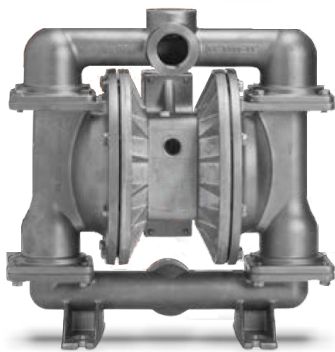
**Fertigung und eigene Montage:** Wir führen alle Arten der Herstellung und Montage von Industriesystemen durch. Wir bieten qualitativ hochwertige und umfassende Lösungen für Dosierung, Umleitung und Filtration.



**Technischer Kundendienst und Reparaturen auf lokaler Ebene:** Unser technischer Kundendienst führt jegliche Art von Reparatur, Inbetriebnahme oder Wartung beim Kunden durch.



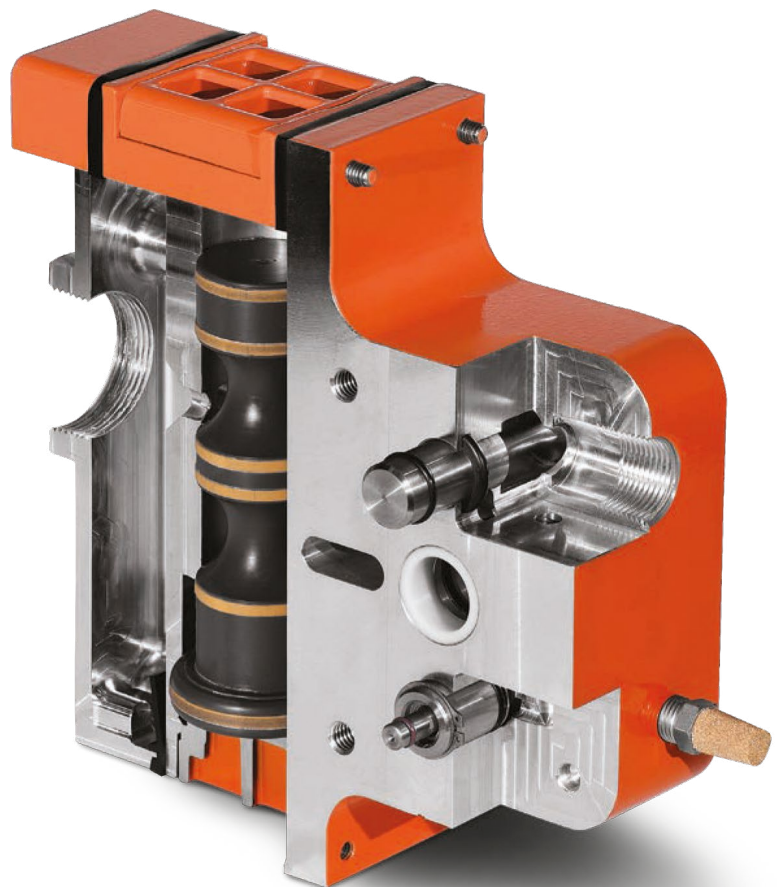
**Testsysteme zu Demonstrationszwecken:** Um den erfolgreichen Einsatz zu garantieren, verfügen wir über eine breite Palette von Vorführgeräten.



# WILDEN®

Die Pumpen der Wilden Pro-Flo® SHIFT-Serie sind die führenden Druckluft-Membranpumpen in ihrer Klasse. Das innovative und doch einfache Pro-Flo SHIFT-Design verfügt über einen Druckluft-Steuerkolben, der den Druckluftverbrauch automatisch optimiert und ein Überfüllen, was zur Überlastung der Luftkammer führen kann, verhindert, ohne dabei die Durchflussrate zu beeinträchtigen. Dies führt zu einer Verringerung des Luftverbrauchs und der Betriebskosten bei gleichzeitiger Aufrechterhaltung der maximalen Betriebseffizienz und volumetrischen Konsistenz.

Pro-Flo SHIFT-Pumpen passen vom Montagefuß bis zu den Anschlüssen an Saug- und Druckseite exakt in bestehende Systeme für den Flüssigkeitstransfer.



- Mehr Ertrag pro Nm<sup>3</sup> als andere Druckluft-Membranpumpen
- Langlebigere Membran
- ATEX-kompatibel für Verwendung in explosiven Atmosphären
- Geeignet für Nass-/Trockenluft
- Weniger Funktionsteile, dadurch geringere Ausfallzeiten und vereinfachte Wartung
- Leiser Betrieb



## Spezialpumpen

Wir bieten eine Vielzahl von Spezialpumpen an, die Ihren Anwendungsanforderungen entsprechen. FDA- und Hygienepumpen sind ideal für viele gängige Transferlösungen in der Lebensmittel- und Getränkeindustrie. Für die Förderung von Feststoffen bieten wir hygienische Pumpen (1-1/2 Zoll und größer) sowie 1/2 Zoll und 1 Zoll Pumpen aus Kunststoff und Metall an. Unsere PTFE-Pumpen werden für Anwendungen empfohlen, die hochkorrosive Prozessflüssigkeiten enthalten oder eine höhere Temperaturbeständigkeit erfordern.



		ALL-PUR™ FDA – F SERIE	ALL-PUR™ LEBENSMITTEL ECHT - G SERIE	MAX-PASS® FESTSTOFFE S SERIE
ANSCHLUSSFÄHIGKEIT	Anschlussstutzen Typ	ASTM A270 Tri-Clamp®	Tri-Clamp®	FNPT FBSPT ANSI/DIN Flange
	Anschlussstutzen Größe (inches)	F100: 1-1/2 F150: 2 F200: 2-1/2	G075: 1 G125: 1-1/2 G200: 2	Kunststoff: S038: 3/8, S050: 1/2, S075: 3/4, S100: 1 Metall: S050: 1/2, S075: 3/4, S100: 1
	Lufteinlassanschluss (inches)	F100: 1-1/2 F150: 2 F200: 2-1/2	G075: 1/4 G125: 1/4 G200: 1/2	1/4
KONSTRUKTION	Pumpentyp	verschraubt		
	Werkstoff Anschluss-Stutzen	polierter und passivierter Edelstahl	leitfähiges Polyethylen	Aluminium, Sphäroguss, Edelstahl, Polypropylen, PVDF
	Werkstoff Luftanschluss	PVDF100: Aluminium, PTFE beschichtetes Aluminium F150 & F200: Aluminium, PTFE beschichtetes Aluminium, rostfreier Stahl	leitfähiges Polyethylen	S050 & S075: Aluminium, PTFE beschichtetes Aluminium, Polypropylen (glasgefüllt) S100 Metall: Aluminium, PTFE beschichtetes Aluminium, Polypropylen (glasgefüllt) S100 Plastic: Polypropylen (glasgefüllt)
	Verfügbare Elastomere	Santoprene®, Hytrel®, PTFE	FDA EPDM, Integral PTFE	Geolast®, Santoprene® PTFE, FKM
PERFORMANCE	max. Hub ft-H <sub>2</sub> O (m-H <sub>2</sub> O)	trocken: 17 - 24,4 (5,2 - 7,4) nass: 30 - 31,7 (9,1 - 9,7)	trocken: 3,3 - 9,8 (1 - 3) nass: 29,5 (9)	trocken: 15 - 18 (4,6 - 5,5) nass: 26 - 31 (7,9 - 9,4)
	max. Feststoffgröße inches (mm)	1/4 (6,4)	7/20 – 1/2 (9 - 13)	1/4 - 3/4 (6,4 - 19)
	max. Durchflussmenge gpm (lpm)	48 - 190 (182 - 719)	20 - 106 (75 - 400)	9 - 46 (34 - 174)

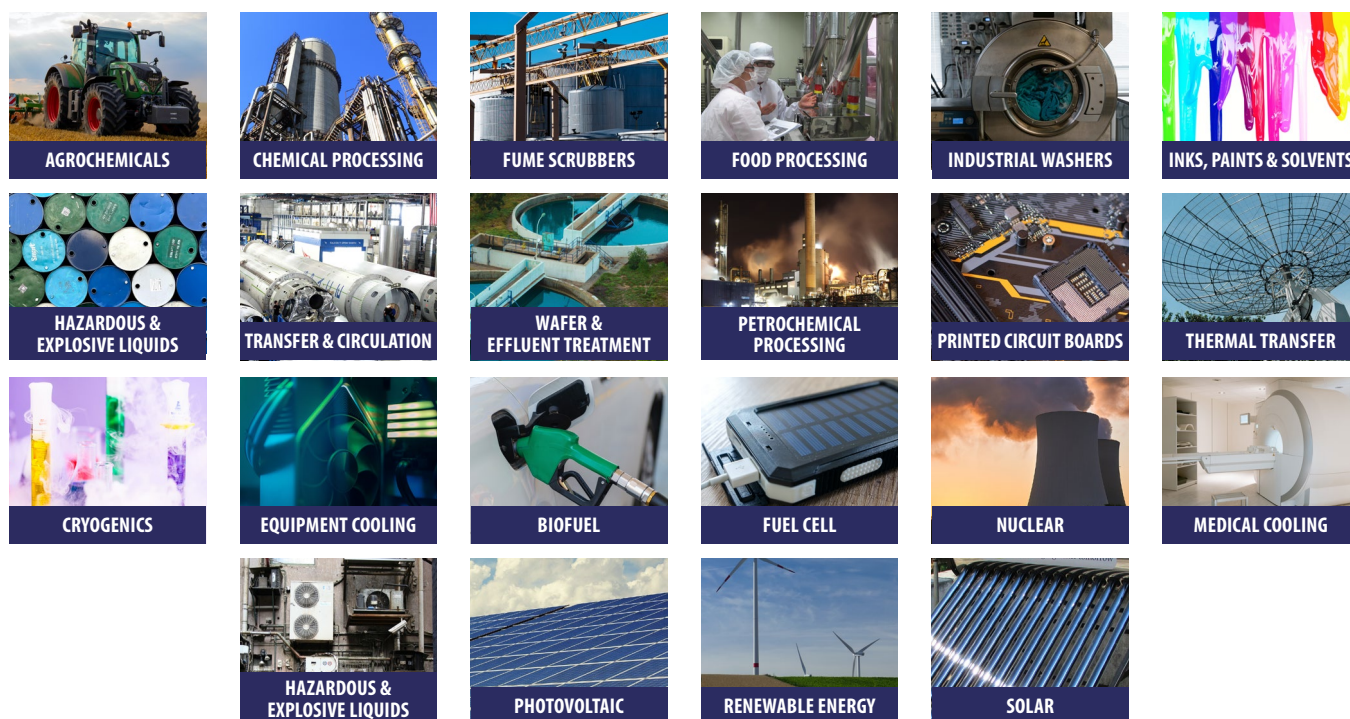
Zertifikate: (Abhängig von der Werkstoffauswahl)



### Vorteile einer Magnetgekoppelten Pan Wold Pumpe

- Aus dem Nassbereich können keine giftigen oder gefährlichen Dämpfe entweichen.
- Keine Gleitringdichtung
- Keine Leckage durch hermetische Konstruktion
- Keine Kontamination des gepumpten Produkts, da keine Atmosphäre das Produkt erreichen kann
- Kunststoffpumpen mit sehr hoher chemischer Beständigkeit
- Wenige Verschleißteile, geringer Wartungsaufwand und hohe Modularität
- Der Leistungsbereich liegt zwischen 4 und 1000 l/min
- Trockenansaugverhalten möglich
- Atex-Ausführung auf Anfrage möglich

### Anwendungen





Die Dosierung mit einer Peristaltik-Dosierpumpe stellt eine optimale Lösung für die Pharma- und Biotech-Industrie dar: einfache Validierung, geringer bis kein Reinigungsaufwand durch „Single-Use“ Option, Vermeidung von Kreuzkontaminationen und einfacher Produktwechsel.

In diesem Zusammenhang ist TDF der ideale Lieferant für peristaltische Pumpen, da das Unternehmen dank des Vertriebs von Hygiaflex mit seiner kompletten Produktpalette eine sehr breite Auswahl an Geräten auf dem Markt hat. Hygiaflex beinhaltet eine komplette Linie von Branchen Lösungen für Industrie, Lebensmittel sowie Biotechnologie, und hier mit regelbaren, analogen, digitalen und OEM Versionen.

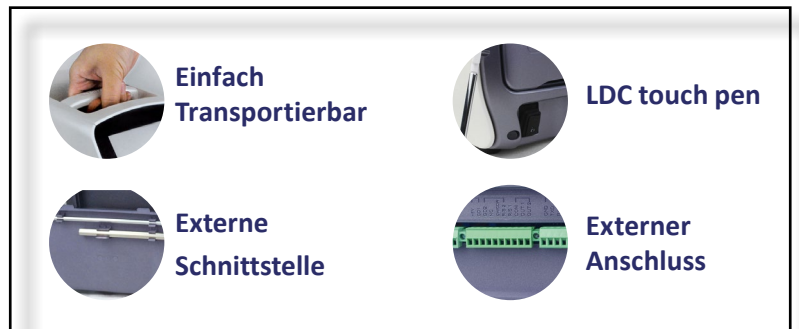
Es werden sehr zuverlässige Pumpen angeboten, was durch eine 3-jährige Garantie unterstrichen wird. Geeignet für alle Arten von Flüssigkeiten, sehr variable ermöglicht derselbe Pumpenkopf unterschiedliche Fördermengen und Volumina und somit Einsatzbereiche nur durch Änderung des Schlauchdurchmessers, und dass bei Beibehaltung optimaler Präzision.

## 17 verschiedene Pumpenköpfe



## Leicht bedienbarer und sehr intuitiver Touchscreen

Hygiaflex Peristaltik-Dosierpumpen erleichtern mit durchdachten und überschaubaren Details die tägliche Anwendung. Unsere Schläuche aus Silikon und Thermoplastik sind FDA- und Pharma-zertifiziert lieferbar. Auf Wunsch stellen wir Ihnen eine Testpumpe zur Verfügung.



## Kompakte Serie

Unsere Hygiaflex Compact-Serie ermöglicht das Dosieren ab 0.004ml/min bis zu 1500ml/min.





## Mehrkanalige Peristaltikpumpen

Dank unserer breiten Hygiaflex Produktpalette können wir für jede Anwendung das ideale Gerät auswählen und anbieten.

Die HFLAB V-Serie wurde für das Dosieren von Flüssigkeiten mit Labor-Mikroschläuchen entwickelt mit der Möglichkeit zur Erweiterung von bis zu 48 Dosierkanälen.

Fördermengen: von 0,000166 bis 2280 mL/min.

Die HF-V6-Serie arbeitet mit Durchflussraten von 0,211 mL/min bis zu 12L/min für Transfer- und Dosieranwendungen.



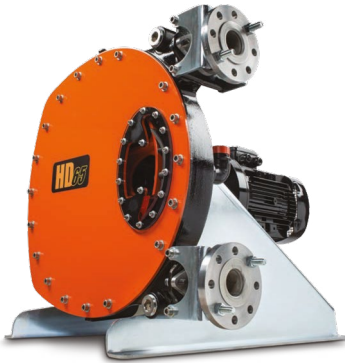
## Low Pulsation Peristaltik Dosierpumpen

HygiaFlex verfügt über eine breite Palette an Schritt- und Servomotoren, die mehrere Optionen mit z.B. speziell entwickelten, pulsationsarmen Köpfen zur Durchführung aller Arten von präzisen Dosierungen und Abfüllungen.

Es ist möglich, verschiedene Pumpenköpfe mit ihren entsprechenden Antrieben und Ansteuerungen an unsere integrierten Abfüllsysteme anzupassen.

PPS und Edelstahl sind als Materialien verfügbar.





Dank unserer mehr als 20-jährigen Erfahrungen beim Fördern und Transfer von schwierigen Chemikalien und Flüssigkeiten erfüllt die Schlauchpumpenreihe ABAQUE auch anspruchsvollste pumpentechnische Anforderungen – von abrasiven und aggressiven bis hin zu scherpfeindlichen und zähflüssigen Medien. Abaque-Pumpen sind unter harten Einsatzbedingungen im Einsatz, u. a. im Bergbau, in der Wasser- und Abwasseraufbereitung, in der Energiewirtschaft, in der chemischen Verfahrenstechnik und in kundenspezifischen Anwendungen des Anlagenbaus.

Atex-Ausführung auf Anfrage möglich.

### Langlebig und robust

Das Gehäuse der Abaque-Pumpe ist aus stabilem Kugelgraphitguss und Stahl gefertigt und auf Dauerbetrieb ausgelegt. Die Pumpe verfügt über ein robustes, direktgeflanshtes Getriebe.

## Abaque™ Peristaltikpumpen (Schlauchpumpen)

### Haltbar

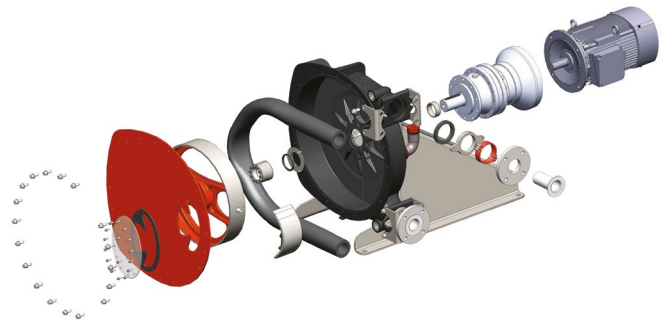
Die Konstruktion aus Kugelgraphitguss und Stahl ermöglicht hohe Differenzdrücke bis zu 15 bar g (218 psi). Die robuste Bauform und moderne Konstruktion reduzieren außerdem den Wartungs- und Reparaturaufwand.

### Zuverlässig

Pumpen der Abaque-Serie sind selbstansaugend bis zu einer Ansaughöhe von 9 m. Die Pumpe kann auch im Dauerbetrieb ohne Folgeschäden trocken laufen. Sie kann in beide Richtungen betrieben werden.

### Dichtungslos

Die dichtungslose Konstruktion verhindert Leckagen und Kontamination; nur das Innere des Schlauches ist produktberührt. Hauptwartungsteil ist nur der Schlauch.



## Technische Daten

			HD10	HD15	HD20	HD25	HD32	HD40	HDX40	HD50	HD65	HDX65	HDX80	HD80	HD100
max. Volumenstrom	Aussetzbetrieb	I/h	135	450	750	2,670	5,300	7,200	9,600	15,300	18,200	26,000	37,300	39,000	54,000
		gpm	0,59	1,98	3,30	11,76	23,34	31,70	42,27	67,36	80,13	114,47	164,23	171,71	237,75
	Dauerbetrieb	I/h	105	340	580	1,670	3,200	4,650	6,400	9,300	12,150	17,500	21,300	26,000	36,000
		gpm	0,46	1,50	2,55	7,35	14,09	20,47	28,18	40,95	53,49	77,05	93,78	114,47	158,50
		bar	7,5	7,5	7,5	15	15	15	15	15	15	15	15	15	15
		psi	109	109	109	218	218	218	218	218	218	218	218	218	218



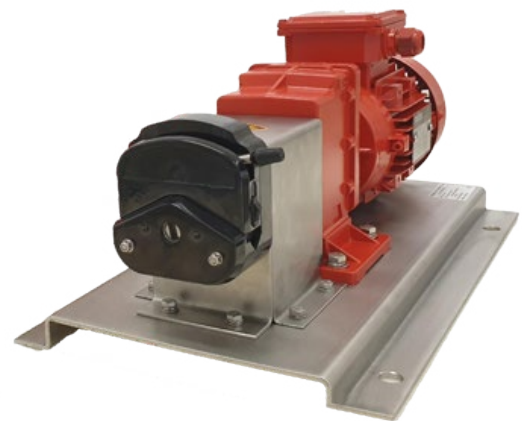
## Peristaltikpumpen für den industriellen Einsatz

Mit leicht montier- und demontierbaren Pumpenköpfen und einfach zu wechselnden Schläuchen. Je nach Bedarf können mehrere Pumpenköpfe montiert werden. Auch für OEM-Lösungen einsetzbar.

- Mit Getriebemotor auf eloxierter Aluminiumgrundplatte montiert
- Verschiedene Motorgetriebe-Konfigurationen und -Drehzahlen für die unterschiedlichen Anwendungen verfügbar
- Atex-Ausführung auf Anfrage möglich
- Maximaler Druckbereich 2 bar
- Verschiedene Schlauchmaterialien je nach Anwendung (Silikon, TPEs, Fluorelastomer, etc.)
- Auch als Mehrkanalversion (mehrere Pumpenköpfe) erhältlich

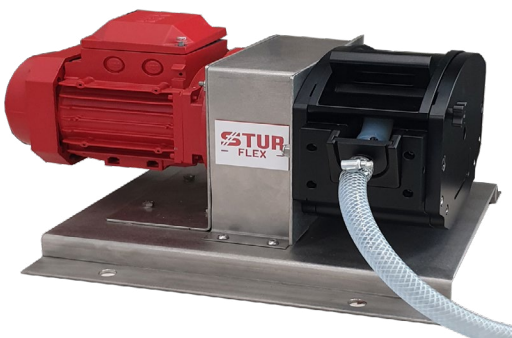
## Eigenschaften des Pumpenkopfes

- Einfacher und schneller Schlauchwechsel
- Pumpenköpfe aus verschiedenen Materialien
- Hohe Präzision und Festigkeit
- Rollen aus korrosionsbeständigem Edelstahl (304/316l)
- Auch als Mehrfachkopfversion erhältlich



## Einsatz in der Industrie

- Häufig verwendet für Industriewaschmaschinen, Geschirrspüler, Gärbehälter und Analyseinstrumente
- Tinten, Leime, Lacke, Kleber, chemische Zusätze
- Wasserbehandlung, Flockungsmittel, Kalkmilch, Eisenchlorid, Natronlauge, Säuren usw.
- Weit verbreitet in Umweltschutzausrüstungen, Online-Testgeräten und medizinischen Geräten
- Einsatz in Eis- und Kaffeemaschinen
- Reinigungsmittel, Kosmetik- und Pharmazieprodukte, Saucen und Derivate





## Filtergehäuse und Verschleißteile

### Kartuschenfilter

Filter mit einer oder mehreren Kartuschen, in der Größe von 10, 20, 30, 40, bis zu 50 Zoll. In Kombination mit 3, 5, 9 oder einer beliebigen Anzahl von Kartuschen, je nach den Erfordernissen des Prozesses.

Die Filter sind geeignet zur Aufnahme von Kartuschen des Types DOE, mit beiden Enden offen oder Typ 222 mit zwei O-Ringen.

Die Standardgehäuse sind komplett aus rostfreiem Stahl AISI-316L gefertigt. Andere Werkstoffe sind auf Anfrage erhältlich (Hastelloy, AISI-304, Inconel 600, etc.).

Alle Filter stimmen mit der Richtlinie 94/9/CE "ATEX" mit dem Schutzniveau II 2 GD-X überein.



### Filterkartusche

Filterkartuschen aus Metallgewebe, gesintert oder fasergesintert aus Edelstahl 316L. Sie können entweder glatt oder plissiert hergestellt werden, mit geklammerten oder geschweißten Deckeln und mit mehreren Enden, um in verschiedene Filter eingesetzt zu werden.

Schmelzgeblasene oder plissierte Polypropylen-Filterkerzen in verschiedenen Konstruktionen und Ausführungen, sowie mit absoluten Filtrationsgraden.

### Anwendungen

Geeignet für die Filtration von Harzen, Lacken, organischen und anorganischen Säuren, Tinten, Beschichtungen, Latex, galvanischen Lösungen, Abwasser, Aminen, Benzin, Schmierölen, Zusatzstoffe, Prozessflüssigkeiten. Shampoo, Parfüm, Mundwasser, Reinigungsmittel, Lösungsmittel. Flüssigkeiten mit hoher Temperatur und hoher Viskosität. Giftige oder gefährliche Flüssigkeiten, tiefgekühlte Flüssigkeiten.

## Filtergehäuse

Sturfilters bietet Filtergehäuse in den vier auf dem Markt erhältlichen Standardgrößen an. Die Filter haben zwei verschiedene Verschlussysteme, V-Clamp oder Rathmann. Je nach Durchflussrate sind Mehrbeutelfilter mit 4, 6 oder mehr Beuteleinheiten erhältlich.

Die Standardgehäuse sind komplett aus Edelstahl AISI-316L gefertigt. Andere Werkstoffe stehen auf Anfrage zur Verfügung (Hastelloy, AISI-304, Inconel 600, etc.). Alle Filter sind in Übereinstimmung mit der Richtlinie 94/9/CE "ATEX" mit Schutzniveau II 2 GD-X ausgelegt.

Geeignet für die Filtration von Lösungsmitteln, Lacken, Beschichtungen, Harzen, Emaillen, Latex, Kataphoresebädern, Tinten, Prozesswasser, Säuren, chemischen Zwischenprodukten, Reinigungsmitteln, Mineralölen, Zusatzstoffe, Aminen, usw.



## Filterbeutel

Stur Filterbeutel werden in Kanada unter höchsten Qualitätsstandards hergestellt.

Die TDF Gruppe verfügt über einen hohen Lagerbestand. Dies ist ein grundlegender und entscheidender Vorteil. Er ermöglicht es uns, all unseren Kunden den besten Service zu bieten, der ihnen das Vertrauen und die Sicherheit gibt, dass ihr Bedarf immer gedeckt wird. Die Beutel von Stur sind vollständig mit denen anderer Marken austauschbar und können auch in Filtern anderer Hersteller installiert werden.

Wir präsentieren ein neues, exklusives Starflo-Design, das die Filterfläche der Standardbeutel nur durch den Austausch des Filterstützkorb gegen den Starflo-Korb und die Beutel entsprechend faltet.

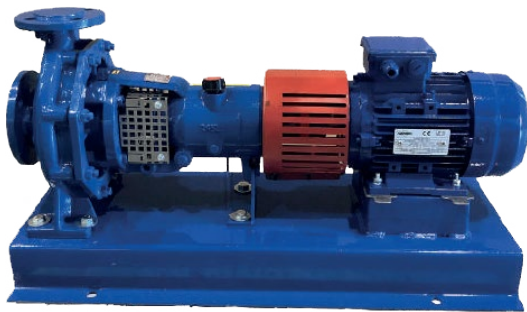
Erhältlich in verschiedenen Materialien je nach Anwendung: Polyester, Polypropylen, Nylon Monofilament, etc. Filtrationsgrade von 1 bis 1000 Mikrometer.



## Kreiselpumpen

Kreiselpumpen gemäß DIN 24255, ISO 2858, geteilte, mehrstufige, vertikale Kammer.

Das Boulton-Kreiselpumpenprogramm bietet Lösungen für ein großes Spektrum an Anwendungen, vom Wassertransfer bis zum Pumpen chemischer Produkte.



Für Durchflussmengen von 5 bis zu 10.000 m<sup>3</sup>/h und Drücke bis zu 40 bar.

Gefertigt aus

- Gusseisen
- AISI 316
- Duplex, ...
- ATEX-Ausführung auf Anfrage möglich



Ein umfassendes Produktprogramm von Gleitringdichtungen. Wir bieten jede Art von Dichtsystemen für verschiedene Industriezweige wie Chemie, Pharmazie, Wasseraufbereitung, Lebensmittel, Energie und Petrochemie.

- Komponentendichtungen (Sealmek™-Serie)
- Engineerte Rührwerksdichtungen
- Patronendichtungen (Auro™-Serie)
- Komplette Dichtungssysteme
- OEM Gleitringdichtungen



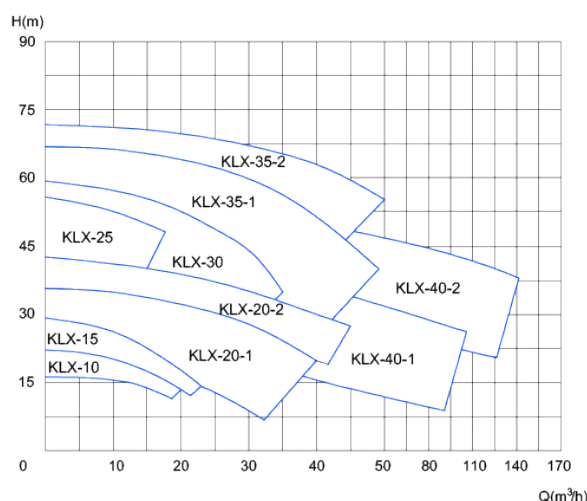
## Kreiselpumpen der ST-HC-KLX-Serie

Die ST-HC-KLX-Kreiselpumpenserie optimiert die interne Struktur, das Laufraddesign, die Auslegung des Totwinkelbereichs und den Druckausgleich für die mechanischen Dichtungen.

Zudem optimiert sie die Pumpenhygiene und macht sie absolut hygienisch, indem sie den inneren Totwinkelbereich reduziert. Durch das Wegfallen der Totzone, lässt sich die Pumpe leicht per CIP, SIP oder Sterilisation reinigen.

Die ST-HC-KLX-Pumpe ist eine wettbewerbsfähige, äusserst effiziente Kreiselpumpe, welche die Anforderungen für Anwendungen im Hygienebereich, die schonende Produkt-handhabung und chemische Beständigkeit erfüllt.

Die Hauptanwendungsbereiche umfassen das Pumpen von Saft, Wein, Salzlake, Bier, Wasser, Sirup, Serum, CIP, etc.  
Atex-Ausführung auf Anfrage möglich.



Technische Spezifikationen	
Durchflussgeschwindigkeiten	1m³/h-120 m³/h
Max. Druck	70 m
Temperatur	-20°C bis 140°C
Stromversorgung	0,3 kW-30 kW
Material	316l
Gleitringdichtung	Standardmässige Gleitringdichtungen
Anschlüsse	DIN 11851 als Standard/SMS/ISO/IDF/RJT/ASME/BPE 3A
Version	Gewinde, Klemme, Flansch und aseptischer Flansch
Zertifizierung	CE                      EC 1935/2004



## ST-HC-ZLX


### Selbstansaugende Kreiselpumpe

Die ST-CH-ZLX-Serie ist eine selbstansaugende Kreiselpumpe. Sie kann für das CIP-System als selbstansaugende Rücklauf-Umwälzpumpe, aber auch als Zentrifugalpumpe zur Verarbeitung von Feststoffen eingesetzt werden.

Max. Viskosität 500 cps (mPas). Die Vorteile dieser Pumpe liegen in ihrer hohen Effizienz und Geräuscharmheit sowie der guten und einfachen Sauberhaltung.

## ST-HC-CIP

### Technische Daten der selbstansaugenden Pumpenserie

Technische Spezifikationen	
Max. Durchflussrate	40 m <sup>3</sup> /h
Max. Kopf	42 m
Temperatur	-20 °C bis 130 °C
Stromversorgung	2,2-15 KW
Material	304/316L, 1.431/1.4404, ASME BPE 316L, 1.4435 NB2 Fe < 0,5 %
Oberflächenbehandlung	< Ra 0,8 µm, < Ra 0,6 µm, < Ra 0,4 µm
Mechanische Dichtung	Einfachdichtung, Doppeldichtung (siehe Konfigurationsschema)
Eingangs-/Ausgangsanschlüsse	Faden, Klemme, Flansch, aseptischer Flansch
Zertifizierung	 CE  EC 1935/2004

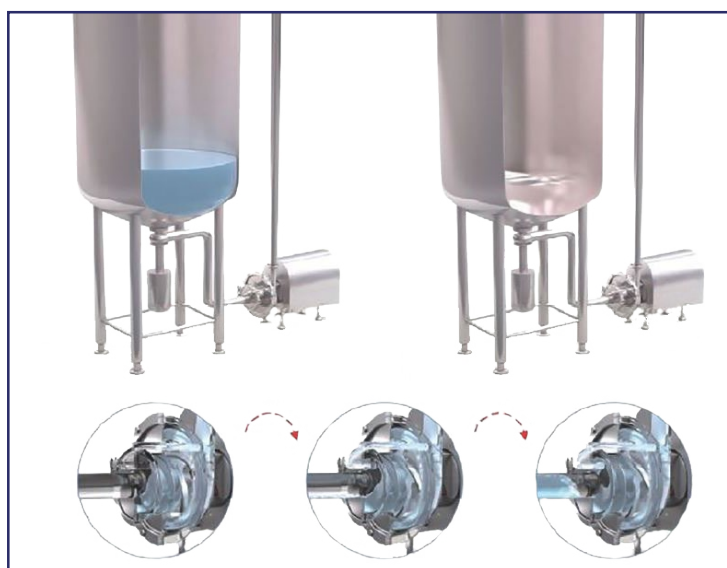


### ST-HC-KLX-, CIP- und ZLX-Serien, verschiedene Einsatzbereiche

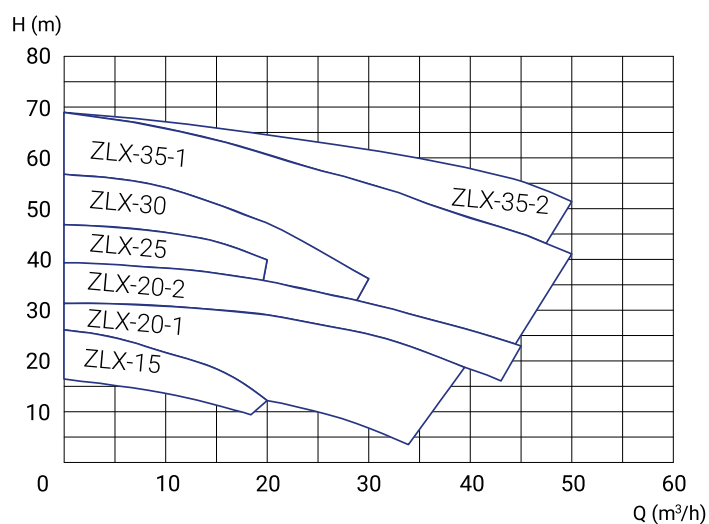
Brewery	Dairy products	Food	Other Application
Brauereien	Milchprodukte	Nahrungsmittel	Sonstige
Bier	Milch	Speiseöl	CIP-Reinigungslösung
Bierwürze	Sahne	Suppen, Soßen	leerer Speichertank
Hefe	Joghurt	Suppenfond	
Wasser	Molke	Kochsalzlösung	
CIP-Lösung	Kochsalzlösung	Aromatisierung	
	CIP-Reinigungslösung	Eiscrememischungen	
		CIP-Reinigungslösung	



## Typische ZLX-Anwendung

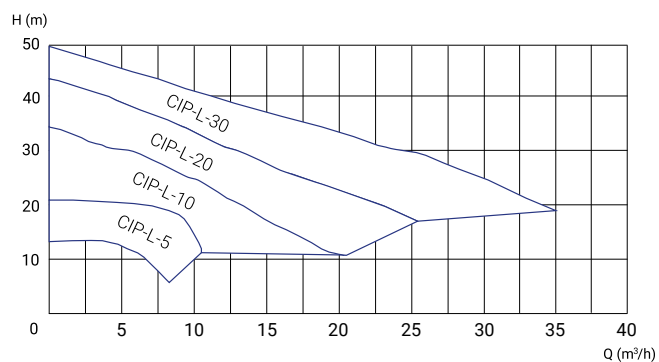


### ZLX Curves

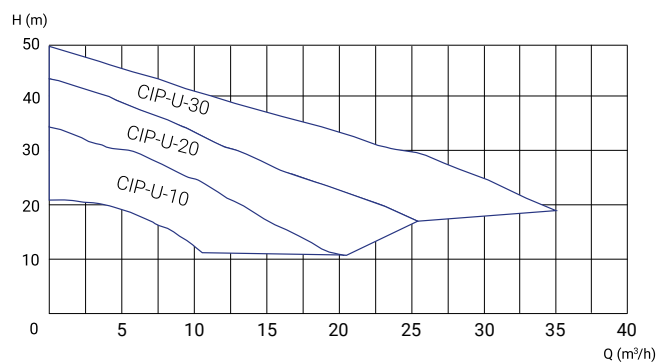


### CIP Curves

#### ST-HC-CIP-L-10/20/30 (H-Q/GRAPH)



#### ST-HC-CIP-U-10/20/30 (H-Q/GRAPH)



## Systeme und Konstruktionen nach Mass

Unsere Systemabteilung, TDF Systems, ist auf die Konstruktion, Entwicklung und Installation von Skids spezialisiert. Wir bieten komplette, qualitativ hochwertige und massgeschneiderte Lösungen für Dosierung, Transfer und Filtration. Die Vorteile für den Kunden sind vielfältig, von der Einfachheit eines einzigen Lieferanten, über die Eliminierung von Montagearbeiten mit Verbindungsproblemen bis hin zur Sicherheit, dass eine leckagefreie Anlage von qualifizierten Technikern geprüft und montiert wird.

### *Chemische Dosier-Skids auf Fahrgestell/Grundrahmen*

Je nach Anforderungen des Kunden ist das Chemikalien-Dosiersystem in einem Leichtbaurahmen erhältlich. Dieser wird komplett nach Mass gefertigt und kann mit Tanks, Schaltschränken und Schutzbehältern bestückt werden.



### *Chemikalien-Dosier-Skids im Schrank*

TDF bietet Ihnen die Möglichkeit Ihre Chemikalien-Dosiersysteme in einem Schrank aus PP/PE mit Türen aus transparentem PVC unterzubringen. Dieser Systemtyp erlaubt ein vollständig sicheres Arbeiten im Falle eines eventuellen Druckverlustes. Die Skids sind vollständig nach den Kundenspezifikationen gefertigt und können mit einer Vielzahl von Zubehörteilen ergänzt werden..

### *Filtrations-Skids*

TDF Systems bietet in Zusammenarbeit mit der Abteilung für Filtration eine Vielzahl von Pumpen- und Filtrationslösungen in mobiler und stationärer Ausführung an.

Abhängig von den physikalischen Eigenschaften der zu filtrierenden Flüssigkeiten und dem Filtrationsgrad werden die geeigneten Filter, Filterelemente, Materialien und die notwendige und erforderliche Instrumentierung ausgewählt.



## Skids mit Pneumatikpumpen

TDF vertreibt die vielseitigen Wilden Pneumatikpumpen. In Verbindung mit vormontierte Skids aus verschiedenen Materialien können für eine Vielzahl von Anwendungen Systeme geliefert werden.



## Skids mit Kreiselpumpe

TDF-Systems bietet Pumpensysteme mit Kreiselpumpen in mobiler und stationärer Ausführung und verwandten Produkten an. Wir liefern Systeme aus Kunststoff für korrosive Chemikalien, aus rostfreiem Stahl für Industriewasser und hygienische Ausführungen für die Lebensmittelindustrie.

## Systeme mit Doppelspindelpumpen

TDF Systems bietet die Möglichkeit, mit Jung Pumpen Systeme entsprechend der Anwendung auszulegen und zu konfigurieren. Es können sowohl mobile und Rahmeneinheiten mit den kritischsten Elementen der jeweiligen Prozesse hergestellt werden.

Wir passen Durchfluss- und Druckmessgeräte, Sicherheitsventile, Strömungswächter an, allesamt hygienisch. Ausserdem bieten wir die Möglichkeit, die Einheiten völlig autonom und automatisiert zu belassen, indem wir ebenfalls konfigurierbare Schaltschränke herstellen.





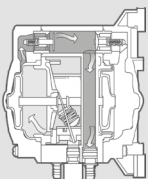
## G57/G70 ATEX Serie

### Druckluft-Membranpumpe

- Größte Leistung aller Pumpen mit vergleichbaren Abmessungen
- Leichte Installation mit Schnellverschlüssen
- Robustes Design
- Hygienische Ausführung der Membrane
- Leckage freie Radialdichtungen, keine O-Ringe
- Geringe Geräuschentwicklung durch großen Dämpfer am Luftaustritt
- Feststoffe bis zu 3,2 mm (1/8") können ohne Verstopfungsgefahr mitgefördert werden
- Trocken-Selbstansaugend bis zu 4,5 m
- G70 in ATEX-Ausführung

Pumpe	Druckluft-Doppelmembranpumpe
Leistung	bis zu 26,5 l/min
Förderdruck	1,4 - 6,9 bar
Druckluft	1,4 - 6,9 bar
Temperatur	max. 49° C
Anschlüsse	Flüssigkeit: 3/8", 1/2", 3/4" Luft: 1/4"
Gehäuse	Polypropylen
Membrane	Santoprene® Viton® (Sandwich-Ausführung mit Santoprene Stütz-Membrane) Kalrez® (Sandwich-Ausführung mit Santoprene Stütz-Membrane)
Ventile	Santoprene® / Viton® / Viton®-Extreme
Federn	Hasteloy
Gewicht	0,6 kg

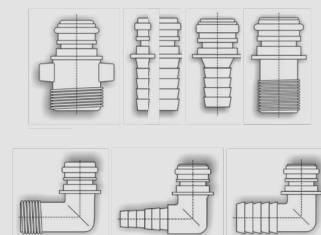
#### FLOJET Druckluft- membranpumpen



Kompakte und leichte Druckluft - Membranpumpen mit Leistungen bis zu 26,5 l/min und Drücken bis zu 6,9 bar. Wegen ihrer Fähigkeit selbst anzusaugen, können diese oberhalb des Flüssigkeitsspiegels montiert werden.

FLOJET konstruiert diese für allgemeine, kommerzielle und industrielle Anwendungen. Sie lassen sich leicht an jede Aufgabenstellung anpassen. Das patentierte Steuerventil verhindert praktisch einen Stillstand der Pumpe. Die Vielzahl der angebotenen Anschlussvariationen ermöglicht eine Montage ohne zusätzliche Anschlussstücke und Adapter.

#### Anschlüsse



Blank lined page for notes or content.



---

---

---

---

---

---

---

---

---

---

---

---

---

---

---

---

---

---

---

---

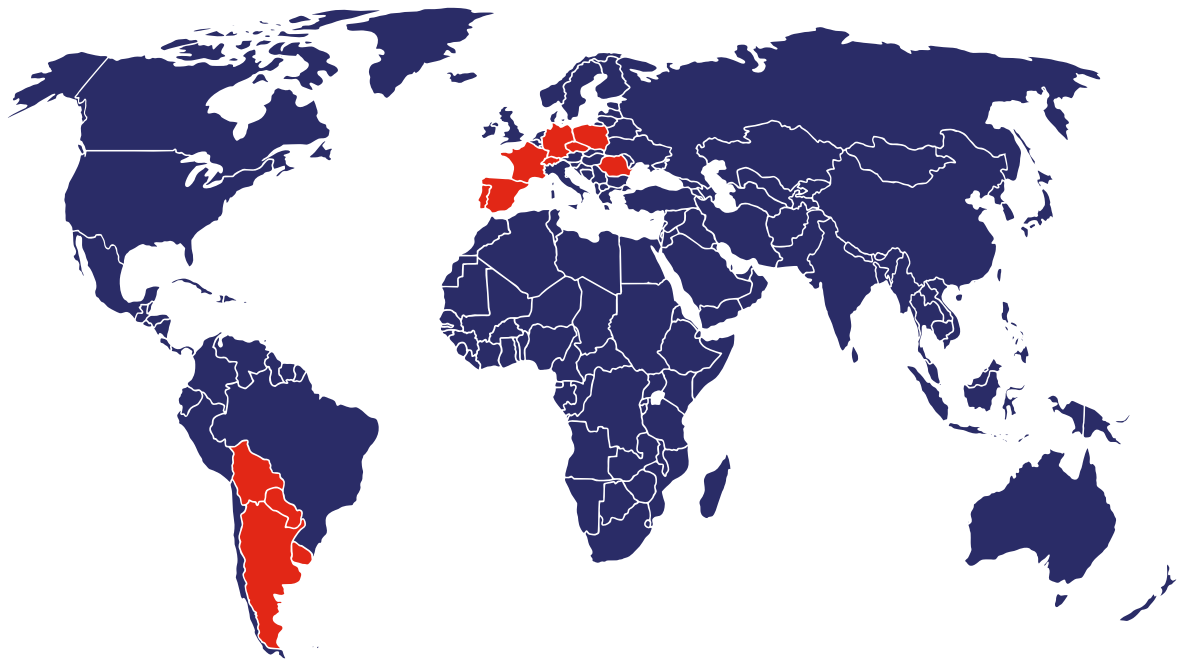
---

---

---

---

---



## TDF Deutschland GmbH

Tiedenkamp 20/24  
24558 Henstedt-Ulzburg  
Tel.: 04193/88 03 75 0  
info@tdf-deutschland.de

[www.tdf-deutschland.de](http://www.tdf-deutschland.de)

### SPAIN

[www.tecnicafluidos.es](http://www.tecnicafluidos.es)

### FRANCE

[www.techniquesfluides.fr](http://www.techniquesfluides.fr)

### GERMANY

[www.tdf-deutschland.de](http://www.tdf-deutschland.de)

### PORTUGAL

[www.tdfportugal.pt](http://www.tdfportugal.pt)

### ROMANIA

[www.tdfpompe.ro](http://www.tdfpompe.ro)

### POLAND

[www.tajfunpoland.pl](http://www.tajfunpoland.pl)

### SWITZERLAND

[www.tdf-schweiz.ch](http://www.tdf-schweiz.ch)

### CZECH REPUBLIC

[www.tdfczech.cz](http://www.tdfczech.cz)

### URUGUAY

[www.tecnicafluidos.com](http://www.tecnicafluidos.com)

### PARAGUAY

[www.tecnicafluidos.com](http://www.tecnicafluidos.com)

### BOLIVIA

[www.tecnicafluidos.com](http://www.tecnicafluidos.com)

### ARGENTINA

[www.tecnicafluidos.com](http://www.tecnicafluidos.com)